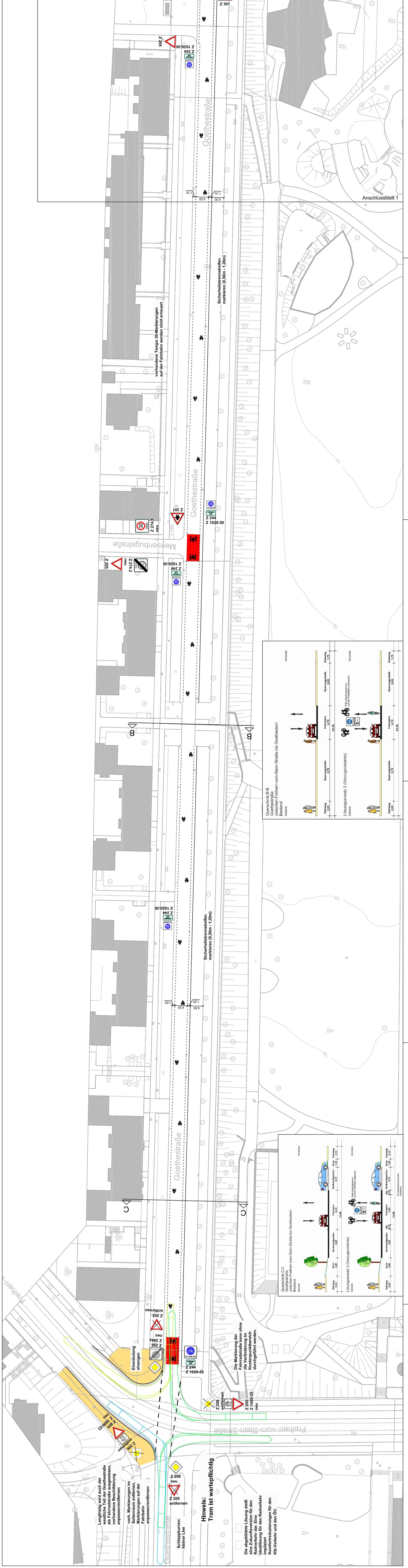


**Farblgende für bauliche Anpassungen**

Fahrbahn	Blaueinfärbung
Fahrbahnmarkier. Insel, Parkstreifen	Baumpflanzungen, neu
Gehweg	entfällt
Roadweg	
Grünflächen	



Langfristig wird auch der westliche Teil der Goethestraße als Fahrradstraße ausgewiesen, vorhandene Beschilderung anpassen/entfernen

vorh. Markierungen im Seitenraum entfernen  
Markierungen auf der Fahrbahn anpassen/entfernen

Schleppkurven: Kleiner Lkw

Z 205 entfernen  
Z 206 neu

Einmündung einhängen  
Z 205 neu  
Z 206 neu  
Z 243 neu  
Z 244 neu

Die Markierung der Fahrradstraße kann ohne die Veränderung im Anzeigensystem (Z 1000-33) umgesetzt werden.

**Hinweis:**  
Tram ist wartepflichtig

Die abgebildete Lösung stellt eine Zukunftsvision für den Radverkehr dar. Die Umsetzung ist idealisiert für den Radverkehr. Komfortreduzierungen für den Kfz-Verkehr und den ÖV.

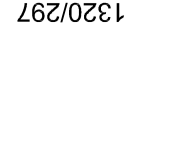
Querschnitt C-C  
Goethestraße  
zwischen Freiherr-vom-Stein-Straße bis Goethestern  
Bestand  
Sonder



Querschnitt B-B  
Goethestraße  
zwischen Freiherr-vom-Stein-Straße bis Goethestern  
Bestand  
Sonder



Querschnitt C-C  
Goethestraße  
zwischen Freiherr-vom-Stein-Straße bis Goethestern  
Bestand  
Sonder



Der Lageplan ist zusammen mit den Maßnahmensteckbriefen I1 und I17 "Einrichtung von Fahrradstraßen" und "Knotenpunkt Hauptverkehrsstraße kreuzt Hauptroute Rad auf Nebenverkehrsstraße" zu lesen.  
Maße sind vor Ort zu überprüfen!



Entwurfsbearbeitung:  
**PGV**  
Planungsgesellschaft Verkehr  
PGV AG & Co. KG  
Aulofriedstraße 36, 34171 Hannover  
Telefon: +49 (0)511 22601 1660  
info@pgv-aktuell.de · www.pgvsb.de

Entwurfsbearbeitung:	Datum	Zeichen
bearbeitet:	24.07.2018	HP
gezeichnet:	24.07.2018	AB
geprüft:		

**Kassel**  
documenta Stadt  
Straßenverkehrs- und Tiefbauamt  
Radverkehrskonzept  
Lageplan 2/2  
bearbeitet: 21.09.2018 LR  
Maßstab 1:500

Goethestraße zwischen  
Freiherr-vom-Stein-Straße bis Goethestern  
inkl. Knotenpunkt

Anschlussblatt 1

1320/297